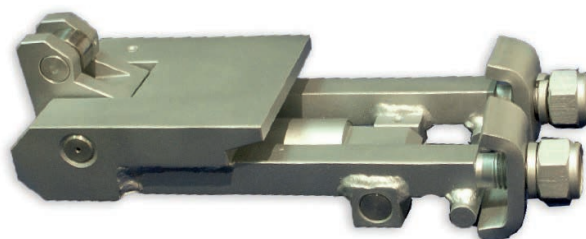




PointSWing VSD

Роликовая опора острияков сдвливающая

- Простота обеспечения прилегания прижатого острияка стрелочного перевода к рамному рельсу
- Легкая установка
- Минимальные требования к обслуживанию
- Высокая устойчивость к воздействию окружающей среды на железной дороге



ОБЩЕЕ ОПИСАНИЕ

Роликовая опора острияков сдвливающая PointSWing VSD (далее VSD) предназначена для стрелочных переводов, у которых требуется прилегание прижатого острияка к рамному рельсу с зазором не более 5 мм при скоростях до 90 км/ч, соответственно 3 и 2 мм при более высоких скоростях.

На перевод острияка в местах соприкосновения в рельсовых башмаках влияют пассивные силы трения, которые при движении острияка в конечное положение можно компенсировать вспомогательным устройством.

Для этих целей применяются роликовые сдвливающие опоры. Их основная функция заключается в дожатии прижатого острияка к рамному рельсу и удержании его в этом конечном положении.

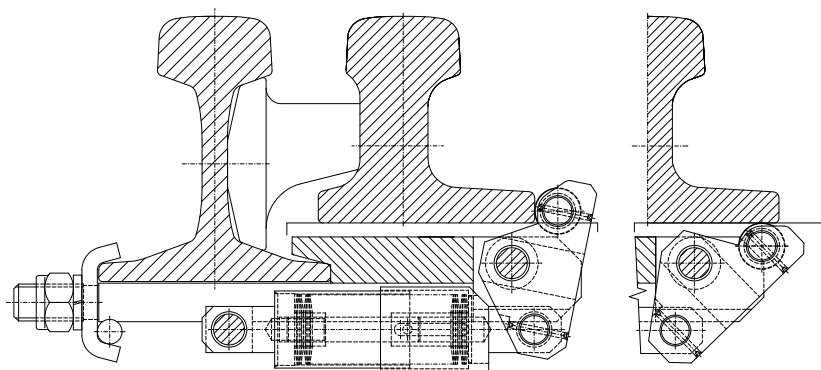
ОСНОВНОЕ ТЕХНИЧЕСКОЕ ОПИСАНИЕ

Роликовая сдвливающая опора состоит из опорной челюсти, набора тарельчатых пружин и двухплечевого рычага с вращающимися роликами. Сила, создаваемая сжатием пружины, воздействует через рычаг и ролик на пятку острияка и, таким образом, прижимает острияк к рамному рельсу.

На прижатый острияк действует сдвливающая опора с силой приблизительно 1,8 кН.

В отведенном положении острияка ролик рычага прижимается пяткой острияка. Весь сдвливающий механизм прикреплен к основанию опорной челюсти двумя болтами с хомутами и зафиксированы с помощью самоконтращихся гаек и пружинных шайб.

Сдвливающие опоры выпускаются в вариантах для любой рельсовой колеи. Вращающиеся части снабжены самосмазывающимися подшипниками скольжения и установлены на осях из нержавеющей стали.





ОСНОВНЫЕ ТЕХНИЧЕСКИЕ ПАРАМЕТРЫ

Диапазон рабочих температур	от -40 °C до +70 °C
Вес изделия	около 13 кг

