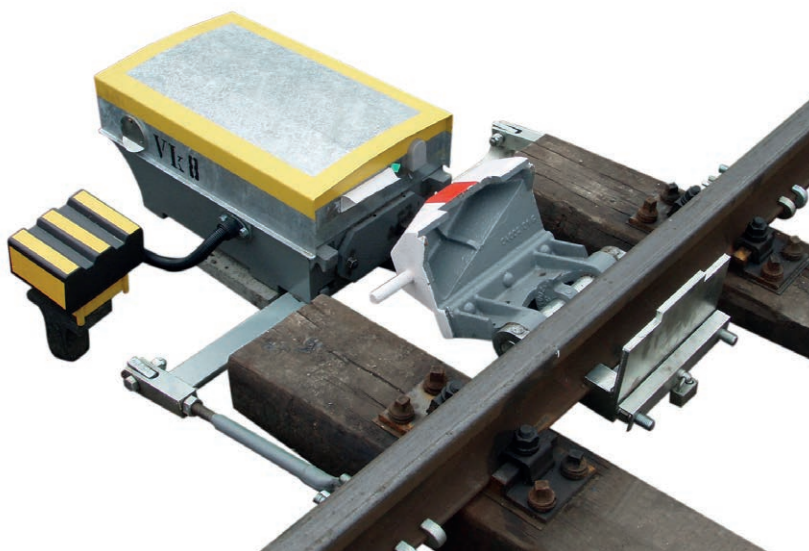




PointSWing VK-01

Сбрасывающий башмак

- Простота установки и регулировки
- Универсальное применение для всех типов рельсовой колеи
- Продолжительный срок службы
- Минимальные требования к обслуживанию
- Высокая устойчивость к воздействию окружающей среды на железной дороге



ОБЩЕЕ ОПИСАНИЕ

PointSWing VK-01 (далее VK-01) образует прямую боковую защиту путем сброса подвижного состава там, где отсутствуют охранные стрелки.

VK-01 монтируется с помощью крепления к основанию рельса. Выпускается в исполнении для следующих типов рельс S 49, R 65 и UIC 60. Левый VK-01 выполняет сброс налево по направлению движения, правый VK-01 – направо по направлению движения.

ОСНОВНОЕ ТЕХНИЧЕСКОЕ ОПИСАНИЕ

VK-01 может быть оснащен сигнальным указателем, указывающим положение сбрасывающего башмака на рельсе или вне рельса. Указатель может находиться со стороны сбрасывающего башмака или с противоположной стороны от него.

VK-01 может устанавливаться вручную или с помощью электрического привода серии PointSWing EP-6xx.

Электрический привод может находиться на стороне сбрасывающего башмака или на противоположной от него стороне.

Электрический привод и сигнальный указатель крепятся к рельсам с помощью шарнирной гарнитуры электропривода (PointSWing KPS). Если они находятся на одной стороне, то используется общий крепежный комплект.





VK-01 может быть оснащен замком для блокировки в положении на рельсе и замком для блокировки в положении вне рельса. Замки могут быть обычными или с контролем.

VK-01 изготавливается при необходимости в исполнении для ручной установки или в полной комплектации, с принадлежностями или без них.

VK-01 защищен от несанкционированного демонтажа фиксирующим угольником с крышкой и винтом под пятигранный ключ.

ОСНОВНЫЕ ТЕХНИЧЕСКИЕ ПАРАМЕТРЫ

Вес изделия	58–225 кг (в зависимости от варианта исполнения)
Средний срок эксплуатации	1×10^6 переводов (25 лет)

