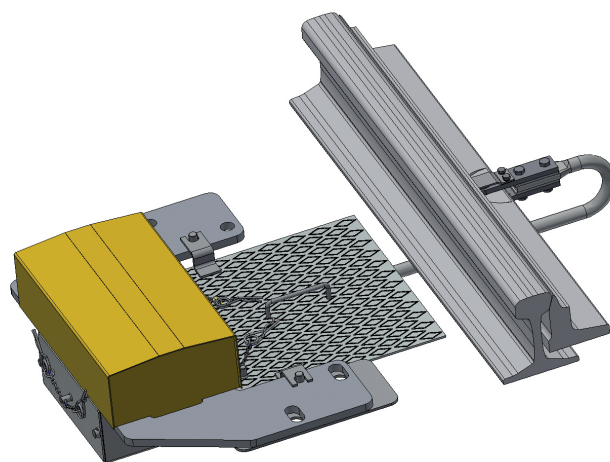




PointSWing KPI-41

Kontroler położenia iglic

- Niezależna kontrola położenia iglicy, ewentualnie ruchomego dziobu krzyżownicy
- Łatwa instalacja i regulacja
- Minimalna konserwacja
- Możliwość podbijania rozjazdów bez demontażu kontrolera
- Konstrukcja odporna na czynniki związane z ruchem kolejowym
- Podwójna pokrywa zwiększa odporność na wpływ czynników atmosferycznych



CHARAKTERYSTYKA PRODUKTU

Kontroler położenia iglic PointSWing KPI-41 (zwany dalej KPI-41) jest urządzeniem srk związanym z bezpieczeństwem ruchu kolejowego.

KPI-41 jest przeznaczony do wielopunktowej kontroli położenia końcowego iglicy zwrotnicowej i do kontroli położenia ruchomych dziobów krzyżownic.

KPI-41 jest instalowany pomiędzy dwoma podkładami na wysuniętych podkładkach żebrowych lub do podkładów.

KPI-41 może także zostać zainstalowany do podrozdniczki rynnowej (np. PointSWing ZP-01) – dwa KPI-41 do jednej podrozdniczki.

OPIS TECHNICZNY

Kontroler położenia iglic KPI-41 jest urządzeniem elektromechanicznym,

które kontroluje położenie iglicy zwrotnicy kolejowej względem opornicy.

Obwody kontrolera zapewniają dwubiegunowe odłączenie obwodów kontrolnych i mogą być podłączone do obwodu kontrolnego elektromechanicznego napędu zwrotnicowego lub wykorzystane oddzielnie.

Regulowany zakres pozycji iglicy dolegającej wynosi 0–30 mm, zakres regulacji pozycji iglicy odlegającej wynosi 40–180 mm.

Kontroler położenia iglic KPI-41 składa się z krzywki i dwóch mikroprzełączników w obudowie ze stopu aluminium przymocowanej do podkładów lub do podrozdniczki rynnowej przy pomocy dedykowanego umocowania.



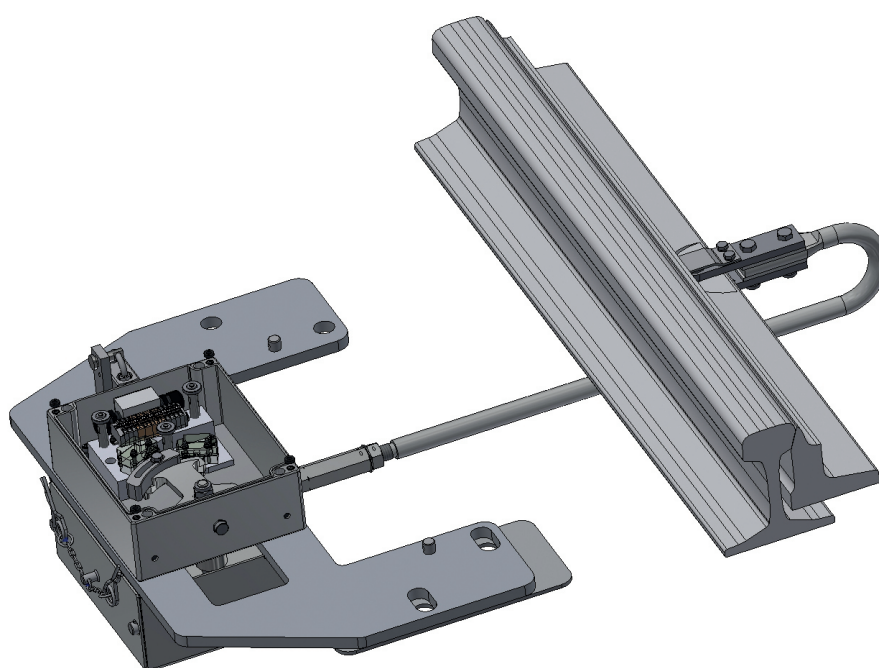
Rozmieszczenie KPI-41 na zwrotnicy





PARAMETRY TECHNICZNE

Obciążalność styków stosowanych przełączników	AC 230V/3A; DC 110V/1A
Zakres temperatury	w klasie klimatycznej T2 wg EN 50 125-3
Wilgotność	do 100 %
Rezystancja izolacji między częściami pod napięciem i obudową	min. 20 MΩ
Wytrzymałość elektryczna	4 kV, 50 Hz
Stopień ochrony	IP54 w standardzie, IP65 w przypadku specjalnej modyfikacji
Masa kontrolera (wraz z akcesoriami)	ok. 55 kg (37 kg dla konstrukcji do podrozjazdnic rynnowej)
Czas życia	powyżej 25 lat



KPI-41 – model bez pokrywy

