



## SYSTÉMY PRO SILNIČNÍ DOPRAVU

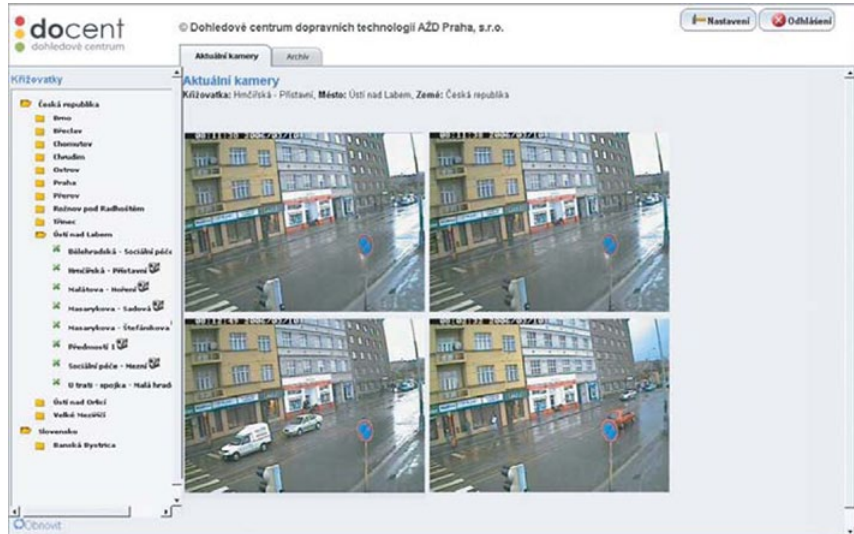
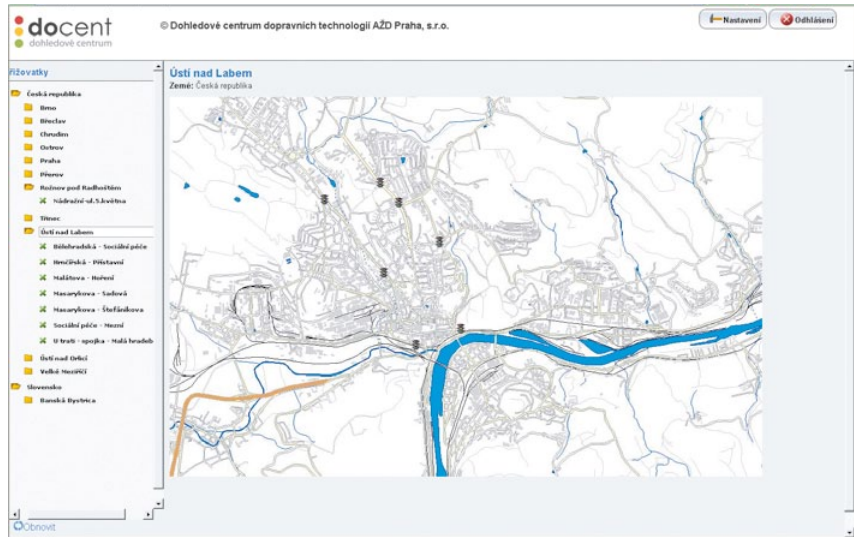
# DOCENT – DOHLEDOVÉ CENTRUM

- **Monitorování a diagnostika zařízení v terénu**
- **Uživatelsky příjemné a přehledné rozhraní systému**
- **Zabezpečený přístup k informacím prostřednictvím sítě Internet**
- **Kompatibilita se širokým spektrem zařízení**
- **Modulární koncepce**

### Obecný popis

Dohledové centrum DoCent je systémem pro monitorování a diagnostiku zařízení používaných v silniční dopravě, jakými jsou zejména řadiče světelného signalizačního zařízení nebo parkovací naváděcí systémy. V některých případech je umožněno i nastavování parametrů vzdálených zařízení.

DoCent je navržen jako otevřený systém podporující propojení se širokým spektrem různých technologií. Takovými mohou být například dohledové kamerové systémy DECO určené ke sledování situace



DECO kamera

ve vybraném prostoru pro potřebu okamžitého nebo následného vyhodnocení situace.

Dohledové centrum je dále možné propojit i s technologiemi mimo dopravu – např. zapínacími body veřejného osvětlení, systémy dálkové správy budov a dalšími. Do systému mohou být přidány i technologie nepatřící do výrobního programu AŽD Praha.

Prostřednictvím sítě Internet poskytuje DoCent autorizovaným osobám komplexní přehled o aktuální provozní situaci sledovaných zařízení.



### Základní technický popis

Systém dohledu sestává ze tří základních komponent – serveru DoCent, počítače s klientskou aplikací a příslušných modulů pro komunikaci se zařízeními v terénu.

DoCent server je počítač umístěný na páteřní síti Internetu fyzicky v ČR. Propojení serveru s monitorovanými zařízeními je realizováno prostřednictvím zabezpečených bezdrátových přenosů.

Klientská aplikace se spouští v běžném prohlížeči webových stránek

(Microsoft Internet Explorer). Jeho prostřednictvím jsou autorizovanému uživateli prezentovány informace generované přímo serverem. Jednotlivým uživatelům jsou přístupné různé úrovně aplikace. Díky minimalizaci množství přenášených dat nejsou kladeny zvláštní nároky na rychlost internetového připojení.

Rozhraní systému je uživatelsky příjemné a přehledné. Využívá map měst, na kterých ikonami umístěnými na příslušných místech zobrazuje stav zařízení. Oznámení o případné poruše lze automaticky zasílat

ve formě SMS na mobilní telefon servisního technika, případně Policie ČR nebo technické správy komunikací. Na křižovatkách s řadiči MR 28 z produkce AŽD Praha je dokonce možné některé poruchy opravovat i dálkově.

Hodnoty naměřených veličin a statistických dat jsou na server přenášeny s požadovanou frekvencí aktualizace. Obraz z jednotlivých DECO kamer je automaticky postupně přepínán v intervalu cca 7–15 vteřin.

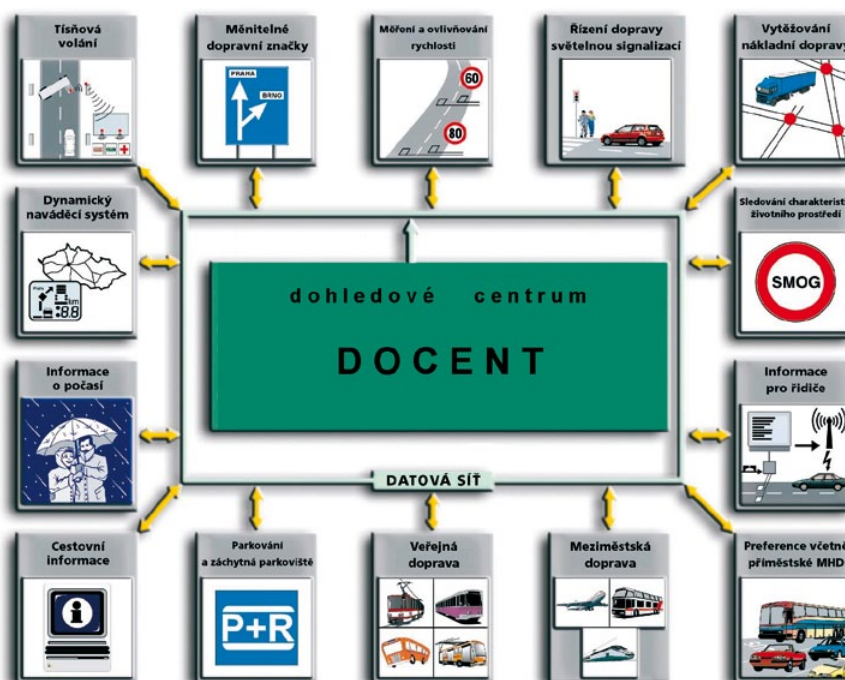


Schéma možného funkčního využití dohledového centra