

## VSD - VÁLEČKOVÁ STOLIČKA DOTLAČOVACÍ

- Jednoduché zajištění doléhání přilehlého jazyku výhybky do opěrek
- Snadná montáž
- Minimální nároky na údržbu
- Vysoká odolnost proti vlivům železničního prostředí



### Obecný popis

Válečková stolička dotlačovací (VSD) je určena pro výhybky, u nichž se vyžaduje doléhání přilehlých jazyků do jazykových opěrek s vůlí nepřesahující 5 mm při rychlostech do 90 km/h, resp. 3 a 2 mm při rychlostech vyšších.

Přestavný pohyb jazyků v uvedené oblasti je však ovlivňován pasivními třecími silami na kluzných stoličkách, které je při pohybu jazyka do přilehlé polohy možno kompenzovat pomocným přestavným prvkem.

K tomuto účelu slouží válečkové stoličky dotlačovací. Jejich základní

funkcí je dotlačování přilehlého jazyka do jazykových opěrek a jeho přidržování v této koncové poloze.

### Základní technický popis

Válečková stolička dotlačovací je tvořena opěrnou čelistí, sadou talířových pružin a dvojramennou pákou s otočnou kladkou. Síla vyvinutá stlačováním pružiny působí přes páku a kladku na patu jazyka a dotlačuje tak jazyk do opěrek.

Na přilehlý jazyk působí dotlačovací stolička silou přibližně 1,8 kN.

V odlehle poloze jazyka je kladka

páky zatlačena pod patu jazyka. Celý dotlačovač je připevněn k opornici opěrnou čelistí, dvěma svorníky, třmeny a zajištěn pomocí samojistných matic a pružných podložek.

Dotlačovače jsou variantně přizpůsobeny jakémukoliv železničnímu svršku. Otočné části jsou opatřeny samomaznými kluznými ložisky a uloženy na čepech z korozivzdorné oceli.

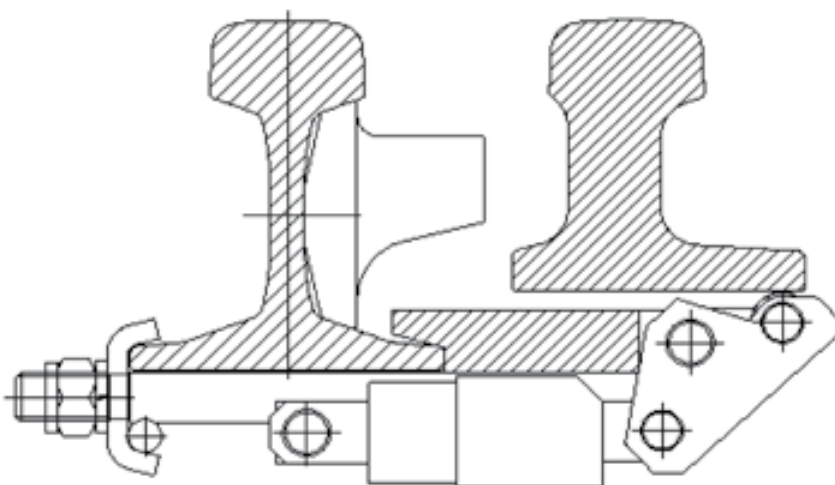


Schéma válečkové stoličky dotlačovací



### Základní technické parametry

Hmotnost	cca 13 kg
Venkovní prostředí	-40 až +70 °C



*Válečková stolička v přilehlé poloze*



*Přípevnění válečkové stoličky*