



KPS - KLOBOVÁ PŘIPEVŇOVACÍ SOUPRAVA ELEKTROMOTORICKÉHO PŘESTAVNÍKU

- Snadná montáž
- Univerzálnost použití
- Nízká hmotnost
- Minimální nároky na údržbu
- Vysoká odolnost proti vlivům železničního prostředí

Obecný popis

Kloubová přípevňovací souprava elektromotorického přestavníku slouží k připevnění elektromotorického přestavníku k výhybce nebo výkolejce.

Souprava umožňuje úhlovou, podélnou a příčnou regulaci polohy elektromotorického přestavníku při montáži ke kolejovému svršku. Nepřenáší svislé pohyby kolejnice

při průjezdu vlaku (vibrace a rázy) a tím značně přispívá k prodloužení životnosti elektromotorického přestavníku.

Základní technický popis

Soupravu tvoří dvě kloubové přípevňovací tyče s regulovatelnými koncovkami a přípevňovací pás.

K patě kolejnice se souprava upevňuje svěrací deskou a hákovými



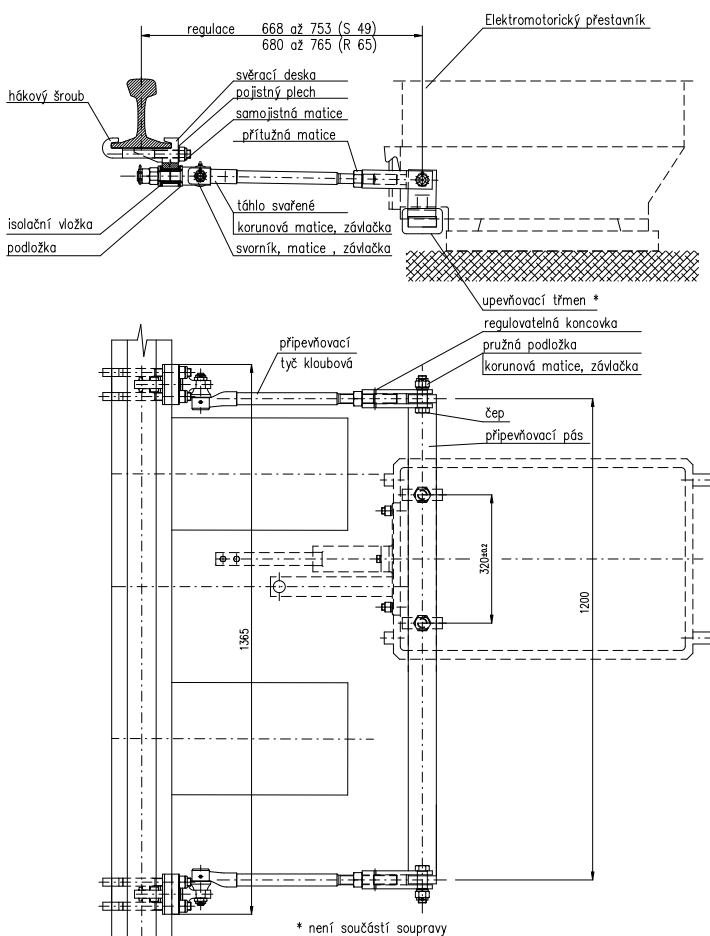
šrouby, což umožňuje připevnění ke kolejnicím běžných tvarů (UIC 60, UIC 54, R 65, S 49, T a A).

Skříň elektromotorického přestavníku se k soupravě upevňuje dvěma posuvnými upevňovacími třmeny, které jsou součástí elektromotorického přestavníku EP 600. Spojení mezi svěrací deskou a svorníkem táhla je provedeno izolovaně.



Základní technické parametry

Hmotnost kompletní soupravy	36 kg
Hodnota izolačního odporu mezi svěrací (strana kolejnice) a ostatními částmi soupravy deskou	min. 20 MΩ
Elektrická pevnost mezi svěrací deskou a ostatními částmi soupravy	4000 V, 50 Hz
Teplota okolního prostředí	do +70 °C



Souprava KPS