



VÝKOLEJKA

- Snadná montáž a seřizování
- Univerzálnost použití na všechny typy železničních svršků
- Vysoká životnost
- Minimální nároky na údržbu
- Vysoká odolnost proti vlivům železničního prostředí

Obecný popis

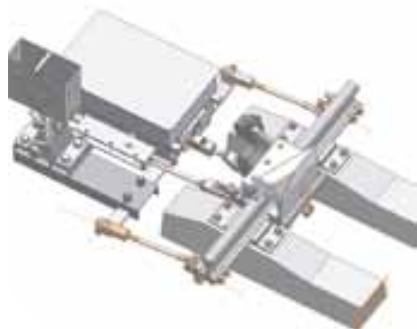
Výkolejka tvoří přímou boční ochranu vykolejením vozidla tam, kde není odvratná výhybka.

Výkolejka se montuje pomocí čelistí na patu kolejnice. Vyrábí se provedení pro kolejnice železničního svršku S 49, R 65 a UIC 60. Výkolejka levá vykolejuje vlevo ve směru jízdy, výkolejka pravá vpravo ve směru jízdy.

Základní technický popis

Výkolejka může být vybavena tělesem návěstním k výkolejce signalizující polohu výkolejky na kolejnici nebo mimo kolejnici.

Těleso návěstní může být na straně výkolejky nebo naproti výkolejce.

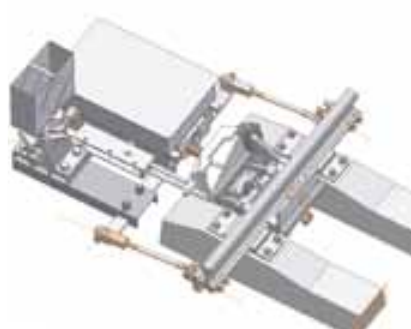


Výkolejka nahozená

Výkolejka podle TP AŽD 543 může být přestavována ručně nebo elektromotorickým přestavníkem EP 681.2.

Elektromotorický přestavník může být na straně výkolejky nebo naproti výkolejce.

Elektromotorický přestavník a těleso návěstní se připevňují ke kolejnici pomocí kloubové připevňovací soupravy elektromotorického přestavníku. Pokud jsou na stejné straně, je použita společná připevňovací souprava. Výkolejka může být vybavena zámkem pro uzamčení v poloze na kolejnici a zámkem pro uzamčení v poloze



Výkolejka otevřená



Otevřená výkolejka

mimo kolejnici. Zámky mohou být jednoduché nebo kontrolní.

Výkolejky jsou vyráběny podle potřeby vybavení - ruční nebo kompletní, s příslušenstvím nebo bez příslušenství.

Výkolejka je zajištěna proti neoprávněné demontáži zajišťovacím úhelníkem se šroubovým uzávěrem na pětihranný klíč.

V případě potřeby je možno výkolejku doplnit jednoduchým nebo kontrolním zámkem.

Návěstidlo výkolejky signalizuje polohu výkolejky na kolejnici nebo mimo kolejnici.



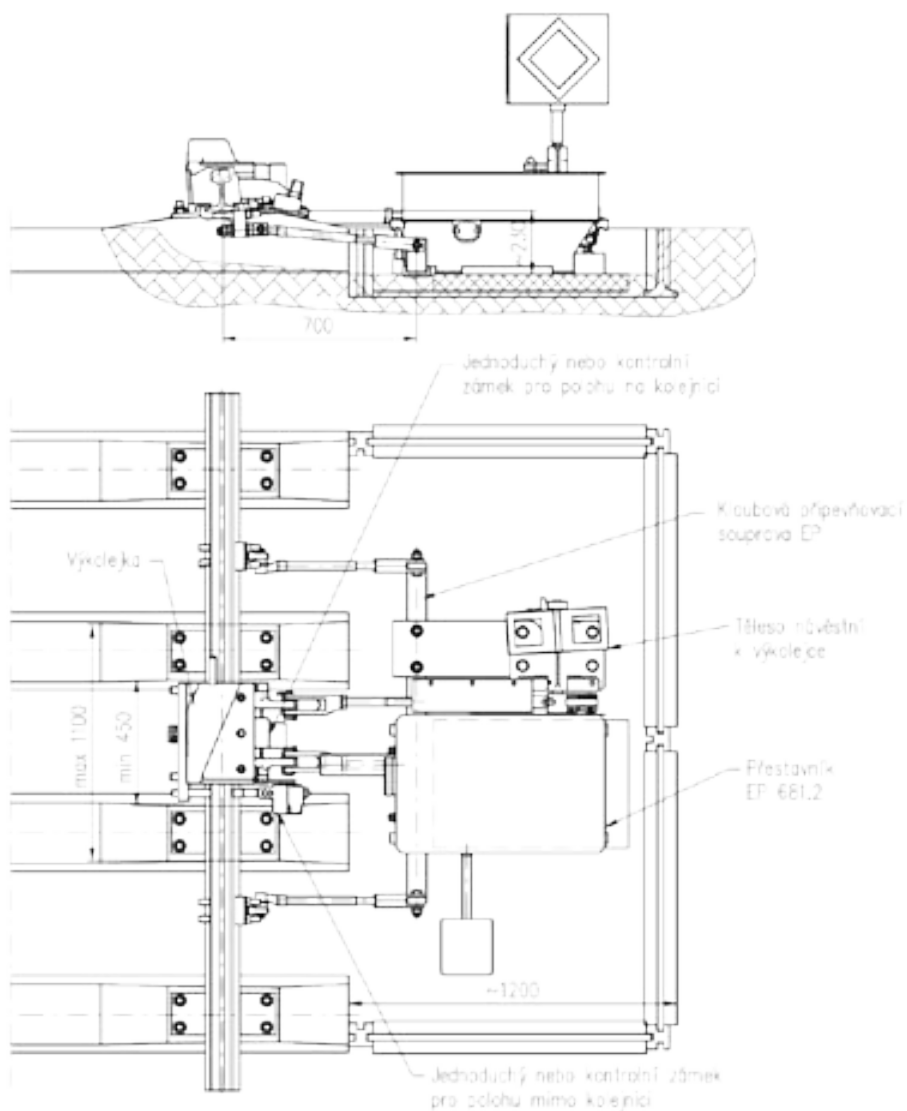
Základní technické parametry

Celková hmotnost výkolejky

58 - 225 kg (dle varianty provedení)

Střední technický život

1 x 10⁶ přestavení (25 roků)



Hlavní rozměry a uspořádání výkolejky