



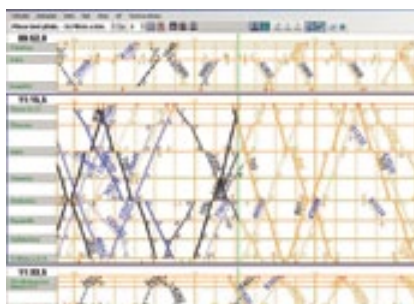
GTN - ГРАФИЧЕСКО-ТЕХНОЛОГИЧЕСКАЯ НАДСТРОЙКА ЭЛЕКТРИЧЕСКОЙ ЦЕНТРАЛИЗАЦИИ

- В реальном времени изображает актуальную картину транспортной ситуации
- Автоматически ведет транспортную документацию
- Сводит на минимум коммуникацию при помощи голоса в пользу коммуникации визуальной
- Дает работникам на железной дороге больше времени для принятия решений и для концентрации
- Позволяет производить обмен данными в двух направлениях с информационными и управляющими системами рабочего управления
- Дает информации о движении поездов информационным системам для пассажиров – INISS
- Делает доступными диагностические информации идущего поезда - ASDEK



Общее описание

Графическо-технологическая надстройка является телематической надстройкой электрической централизации, которая предназначена для поддержки управления процессами движения на ограниченном участке железной дороги. Основным требованием является передача номера поезда в рамках электрической централизации. Надстройка используется преимущественно на трассах с диспетчерской централизацией, но может быть применена и на изолированных станциях.



GTN представляет собой аппликацию, которая:

- в реальном времени следит за деятельностью электрической централизации
- в форме графика движения поездов (GVD) изображает и документирует передвижение на участке пути и на отдельных отдельных пунктах
- проверяет создание маршрута поезда, согласно номеру поезда
- регулярно актуализирует положения поезда и позволяет моментально оценить ход транспортного процесса
- предупреждает о конфликтных ситуациях в актуальном графике, изображает движение в перспективе
- совместно с ESA® 11 позволяет производить автоматическое создание маршрута, согласно GVD.

Возможности рабочей аппликации GTN

Графическо-технологическую надстройку можно использовать:

- на рабочем месте диспетчера диспетчерской централизации или станционного диспетчера для поддержки управления магистральными и местными транспортными процессами
- для ручного ведения станционным диспетчером электронной транспортной документации на станции, не оснащенной электрической централизацией с передачей номера поезда
- как рабочее место для проверки и расследования, для преобразования входных данных GVD, просмотра

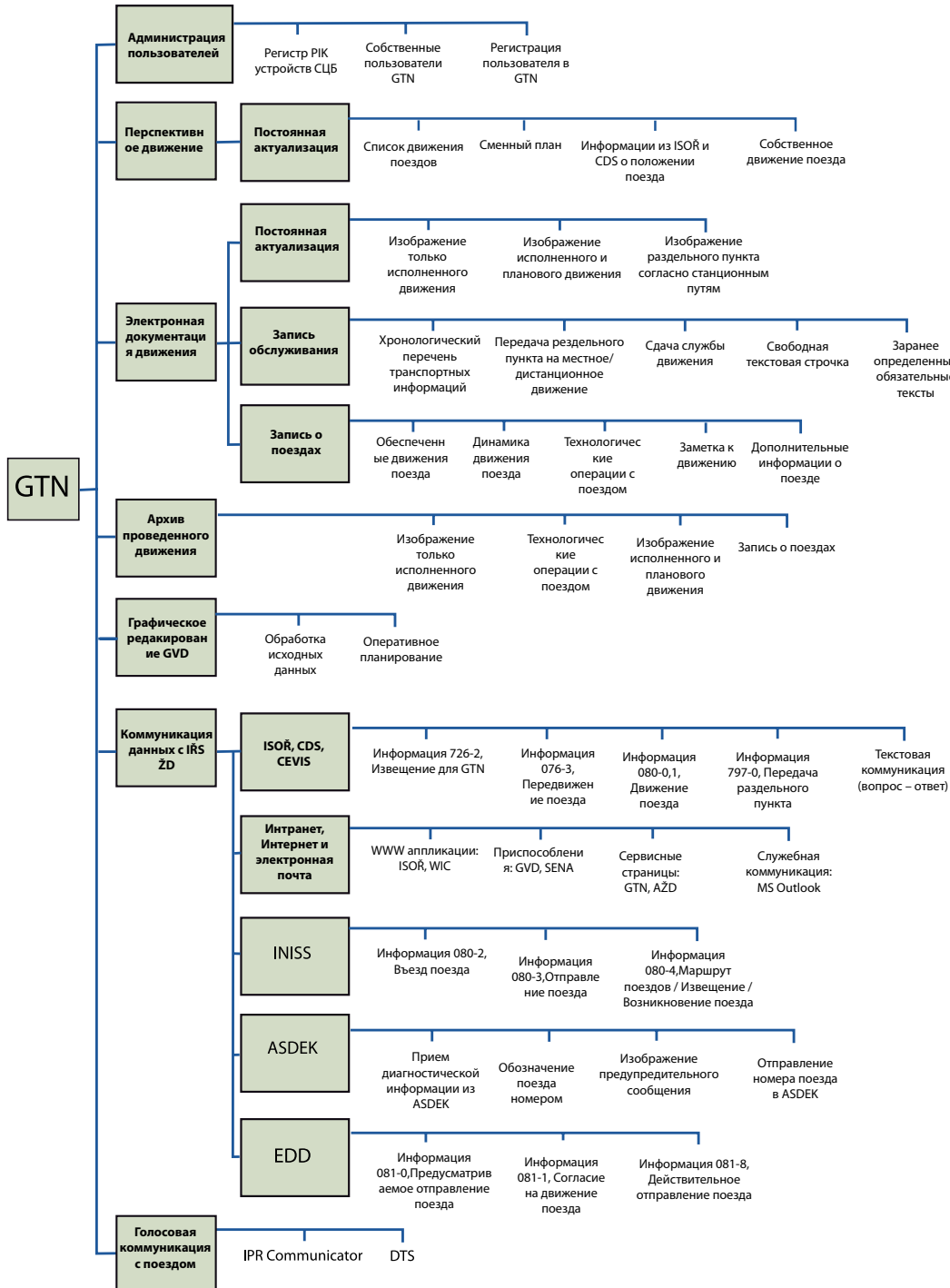


архивных файлов GTN и анализа транспортной ситуации

- аппликация GTN может

быть установлена на обыкновенном PC, в любом кабинете с присоединением

к Intranet эксплуатационника транспортного пути.



Блочная схема интеграции GTN

