



## ШЛАГБАУМ AŽD 99

- Изоляция 4 кВ
- Возможность использования опоры привода для предупредительных фонарей
- Возможность укрепления перекладины в верхнем положении
- Возможность монтажа двух предупредительных фонарей на одной опоре
- Возможность дополнения блокирования перекладины шлагбаума в нижнем положении
- Возможность проверки цельности перекладины
- Возможность иметь деревянную, пластмассовую или алюминиевую перекладину, с дополнением светового предупреждения на перекладине



### Общее описание

Шлагбаум AŽD 99 является составной частью оборудования для переездов, которая в результате опускания перекладины шлагбаума в месте продвижения транспортных средств на наземной коммуникации выдает механическое предупреждение участникам дорожного движения о приближающемся железнодорожном транспортном средстве.



Шкаф привода шлагбаума 99

### Основное техническое описание

Шлагбаум состоит из следующих частей:

- опора со шкафом привода шлагбаума
- крылья с противовесом для уравновешения массы перекладины
- перекладина шлагбаума с поводком.

Перекладина шлагбаума в основном состоянии находится в поднятом положении, и это при помощи фиксирующего электромагнита. После отклонения возбуждения электромагнита, перекладина произвольно под воздействием гравитации опускается в горизонтальное положение, движение перекладины притормаживается электродвигателем, работающим как динамо.

Целостность перекладины шлагбаума контролируется электрической цепью. Длина перекладины выбирается в зависимости от необходимой длины преграждения места проезда на наземной

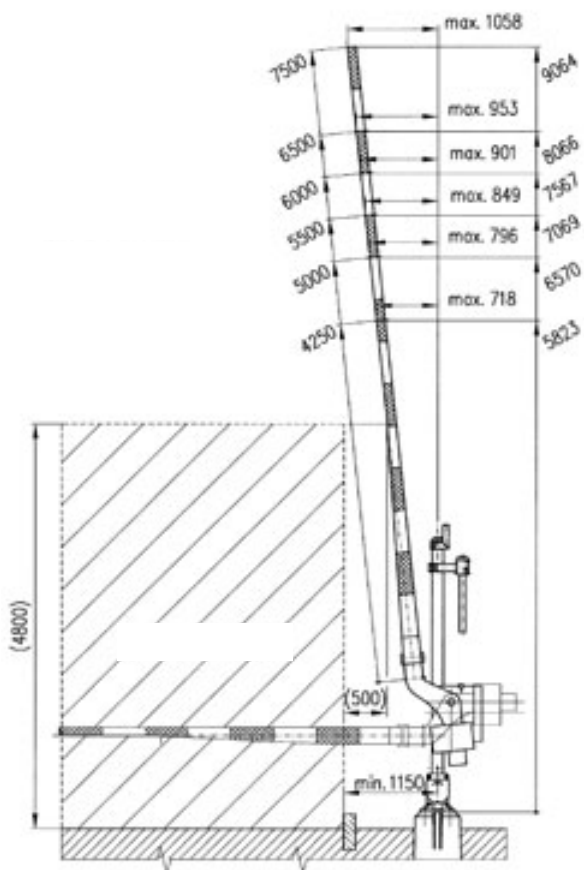
коммуникации от расстояния опоры от этой коммуникации. Поводок перекладины шлагбаума оснащен ломающими элементами.





### Основные технические параметры

Питающее напряжение	28,8 В	
Установившийся ток	8,5 А	
Пусковой ток	20 А	
Пусковой момент	8,5 Нм	
Потребляемая мощность электродвигателя	135 Вт	
Количество оборотов	500 об/мин	
Длина перекладины	4,25 до 7,5 м	
Класс защиты шлагбаума	IP 43	
	опора макс.	500 кг
Масса отдельных частей шлагбаума	перекладина шлагбаума с поводкой	макс. 45 кг (согласно типу)
	перекладина шлагбаума с поводкой	макс. 160 кг (согласно типу)
Продолжительность подъема перекладины макс.		10 сек



Размерный рисунок