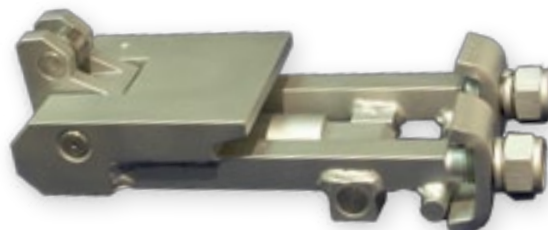




VSD - РОЛИКОВАЯ ПОДКЛАДКА СДАВЛИВАЮЩАЯ

- Простое обеспечение прилегания острия стрелки к острижковым опорам
- Простой монтаж
- Минимальные требования по техническому обслуживанию
- Высокая устойчивость против влияния железнодорожной среды



Общее описание

Роликовая подкладка сдавливающая (VSD) предназначена для стрелок, у которых требуется прилегание острия к острижковым опорам с зазором не больше, чем 5 мм при скоростях до 90 км/ч, или 3 и 2 мм, при скоростях более высоких.

На переставное движение острия в приведенной области влияют пассивные силы трения на скользящих подкладках, которые при движении острия в прилегающее положение возможно компенсировать

вспомогательным элементом стрелочного привода.

Для этого предназначены роликовые подкладки сдавливающие. Их основной функцией является придавливание прилегающего острия к рамному рельсу и его придерживание в этом конечном положении.

Основное техническое описание

Роликовая подкладка сдавливающая состоит из опорной челюсти, комплекта тарельчатых пружин и двухплечевого рычага с поворачивающимся роликом.

Сила, появляющаяся в результате сжатия пружины, действует через рычаг и ролик на пятку острия и таким образом прижимает остриж к рамному рельсу.

На прилегающий остриж воздействует сдавливающая подкладка с силой приблизительно 1,8 кН.

В отдаленном положении острия ролик рычага задавлен под пятку острия. Все прижимное устройство прикреплено к опоре опорной челюстью, двумя штырями, скобами и зафиксировано при помощи самостопорных гаек и пружинных шайб.

Прижимные устройства в разных вариантах приспособлены системе верхнего строения путей. Поворачивающиеся части оснащены самосмазывающимися подшипниками скольжения и размещены на цапфах из нержавеющей стали.

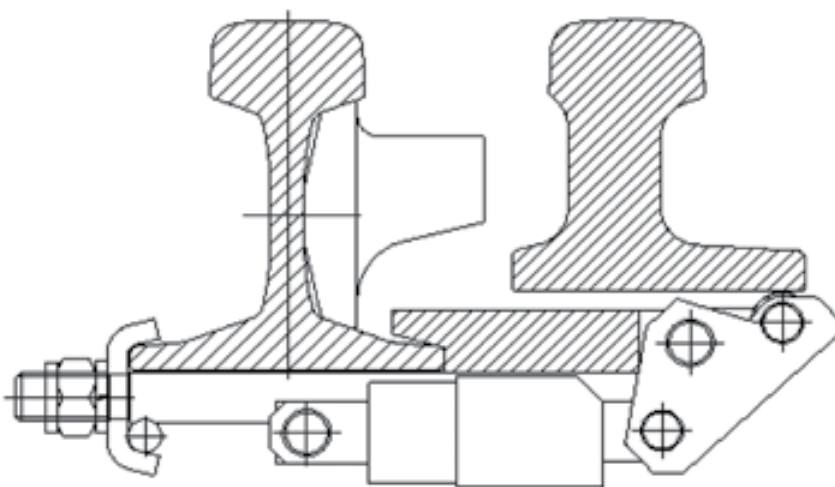


Схема сдавливающей роликовой подкладки



Основные технические параметры

Масса	прибл. 13 кг
Диапазон температуры окружающей среды	-40 до +70 °C



Роликовая подкладка в прилегающем положении



Прикрепление роликовой подкладки