



## МЕХАНИЗМ СТРЕЛКИ С АВТОВОЗВРАТОМ MSV

- Упрощение работы на ветках, подъездных путях и т. п.
- Значительная экономия рабочей силы
- Высокая надежность
- Низкие затраты по техническому уходу

### Общее описание

Механизм стрелки с автовозвратом (MSV) - это устройство, дающее возможность автоматического возврата железнодорожной стрелки в приоритетное направление, после ее перевода подвижным составом при движении в пошерстном направлении при отжатом остряке.

Если надо ехать противошерстно в обратном направлении, чем приоритетное направление (например, при маневре), то можно MSV в результате отмыкания замка и откидывания шлагбаума вывести из самозвратного режима, и стрелки на месте обслуживать обычным способом.

### Основное техническое описание

Основной частью механизма является самопереставляемый привод SPP, состоящий из гидравлического амортизатора с возвратной пружиной, редуктора и переводной тяги.

Другими функциональными частями механизма является обменник со стрелочным светофором, шлагбаум с контрольным замком, а у варианта с электрической проверкой датчик положения. Эти части установлены на основном механизме.

MSV предназначен для стрелок верхних строений путей А, Т и S 49 с радиусом от 190 до 500



метров с крюковым или челюстным замыкателем.

MSV позволяет производить монтаж вправо или влево.

Механизм оснащенный датчиком положения позволяет внешним подключением датчика использовать для сигнализации световой стрелочный сигнал стрелки с автовозвратом, или создать другую зависимость (например, зависимость въездного светофора от положения стрелок).

Если MSV оснащен датчиком положения, то он обеспечивает и электрическую проверку закрытия стрелочного замыкателя в приоритетном направлении стрелочного перевода.

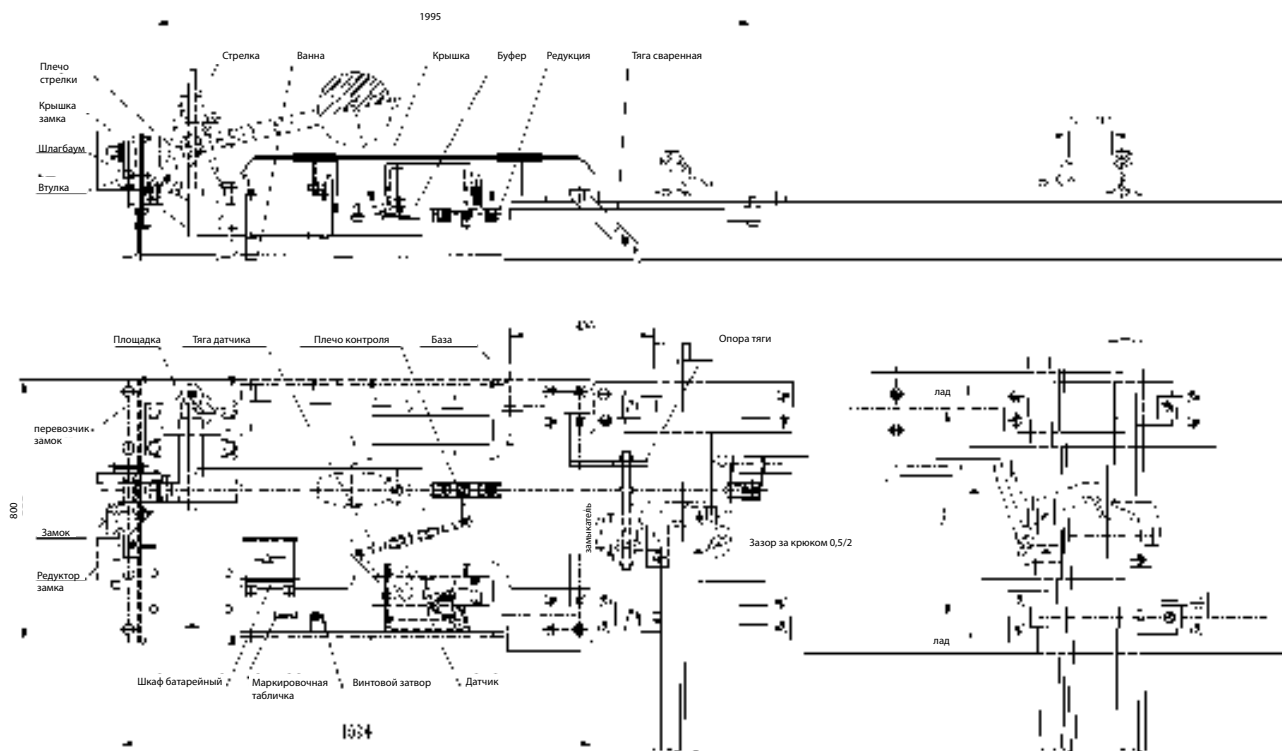


Стрелка с автозвратом



### Основные технические параметры

Скорость подвижного состава при взрезе	макс. 40 км/ч	
Общее время перестановки	13 до 25 сек	
Минимальная осевая сила	скорость при взрезе до 5 км/ч	20 кН
Подвижного состава	скорость при взрезе 5-40 км/ч	26 кН
Максимальное сопротивление перестановки стрелки	1,3 кН	
Температурный диапазон окружающей среды	-40 до +70 °C	
Масса комплекта (согласно варианту)	прибл. 370 до 391 кг	



Механизм стрелки с автовозвратом