



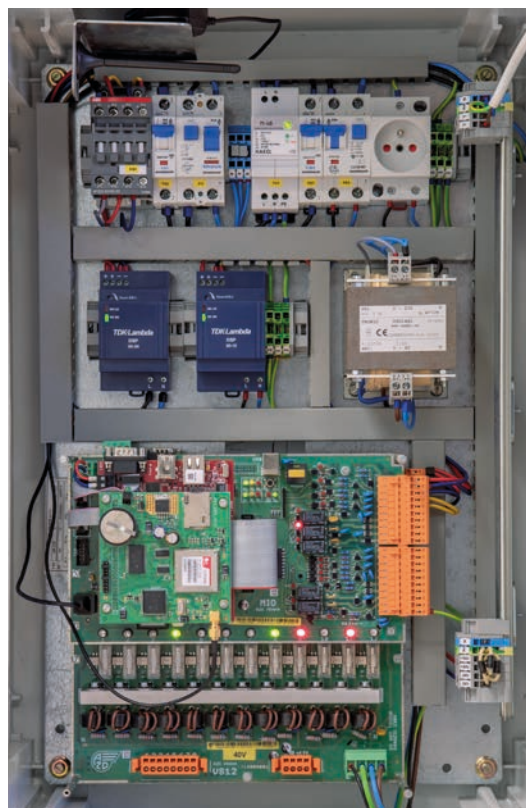
FlowSwing MR-22

Mikroprocesorový řadič pro řízení přechodů pro chodce a malých křižovatek

- Minimální energetické nároky
- Vysoká spolehlivost a bezpečnost
- Snadná obsluha
- Modularita komponent
- Univerzální komunikační rozhraní OCIT
- Připravenost pro systémy C-Roads

OBEČNÝ POPIS

FlowSwing MR-22 je dopravní řadič světelného signalizačního zařízení (SSZ) určený pro optimalizované řízení silničního provozu na přechodech pro chodce a malých křižovatkách včetně aktivní preference IZS a MHD.



TECHNICKÝ POPIS

Řadič je složen z řídicího modulu a spínací desky umožňující optimální řízení konkrétního přechodu pro chodce nebo malé křižovatky. Komponenty jsou vestavěné do plastové skříňce zajišťující jejich maximální ochranu před vnějšími vlivy. Řadič je možné rozšiřovat o dodatečné příslušenství připojitelné na univerzální komunikační rozhraní řadiče OCIT.

Programové vybavení řadiče umožňuje práci ve všech běžných režimech (pevné signální plány, preference MHD a IZS, programová blikavá žlutá, dynamické programy, atd.).

Pro servisní zásahy (programování a diagnostika závad) je řadič vybaven rozhraním USB, RS 232 a ethernetem. Pro dálkovou správu lze řadič doplnit GSM modulem (odesílání chybových hlášení) a pro získání přesného

času GPS modulem. Řadič je kompatibilní s běžně používanými jinými zařízeními.

Zařízení může ukládat do paměti kompletní data z provozu řadiče, detektorů a data o dopravních statistikách. Řadič může pracovat v koordinované skupině okolních řadičů libovolné technologie.





ZÁKLADNÍ TECHNICKÉ PARAMETRY

Pracovní teplota	- 40 °C až + 60 °C
Napájecí napětí	230 V, 50 Hz
Stupeň krytí	IP 54
Max. počet signálních skupin	4
Max. počet fází v každém signálním plánu	16
Max. počet výkonových spínačů	12
Max. počet vozidlových detektorů	4
Max. počet chodeckých tlačítek	obvykle 2, resp. 4, max. 9
Max. počet programů (signálních plánů)	60
Ruční řízení	přepínání do blikavé žluté
Dohledy návěstidel	všechny instalované
Podpora LED návěstidel	230 V, 42 V

