



INFORMAČNÍ RADAR

- **Detekce rychlosti projíždějících vozidel**
- **Přímá komunikace s řidičem**
- **Varovné blikající oranžové světlo**
- **Variabilita nastavení rychlostního limitu**
- **Statistika průjezdu vozidel**

Obecný popis

Informační radar je aktivním prvkem silničního provozu s preventivní funkcí. Jeho účelem je prostřednictvím přímé komunikace s řidičem a upozorněním na případný přestupek pozitivně ovlivnit chování řidičů zejména v oblastech se zvýšeným rizikem střetu s chodcem nebo na úsecích s výskytem častých dopravních nehod.

Základní technický popis

Systém je založen na kombinaci mikrovlnného radaru s informačním displejem. Je osazen pasivními elektromagnetickými doty s LED diodovým podsvícením nebo LCD displejem, případně vysokosvitivými LED diodami.



Přední kryt je opatřen antireflexní povrchovou úpravou, aby nedocházelo k nepříjemným a pro řidiče nebezpečným odleskům od reflektorů nebo slunce.

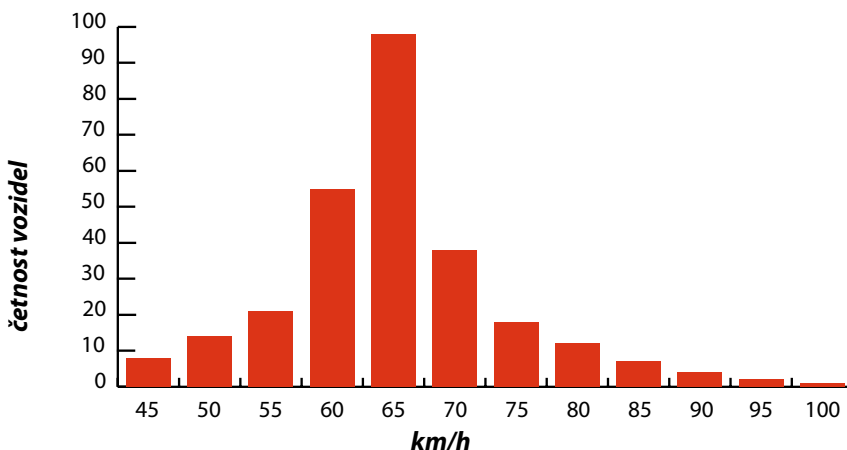
Limit pro varovný signál je možné při montáži nastavit libovolně v intervalu od 10 do 199 km/h s krokem 1 km/h. Systém je nastaven tak, aby byla informace zobrazena právě po dobu průjezdu vozidla. In-

formační radar je v činnosti 24 hodin denně.

Informační tabule může být navíc vybavena varovným oranžovým světlem, které je aktivováno při detekci překročení rychlostního limitu.

Další funkcí, o kterou lze informační radar rozšířit je doplňující displej, který zobrazuje registrační značku vozidla překračujícího omezenou rychlost. Psychologicky tak působí na vědomí řidiče, že právě on překročil rychlost.

Vedle preventivního účelu lze informační radar využít také jako zdroj dopravně-statistických dat. Komunikační modul umožňuje propojení



Výstup měření statistických dat



systému s běžným PC či notebookem a export dat do formátu programu Microsoft Excel. Při vysokém procentu nedodržení povolené rychlosti pak mohou být nasazeny další sys-

témy, které donutí řidiče snížit rychlost. Například systém pro měření úsekové rychlosti (viz MUR-07). Informační tabule může být připev-

něna na libovolný sloup či konzolu (např. sloup veřejného osvětlení).

Základní technické parametry

Stupeň krytí	IP 65
Čitelnost symbolu	cca 100 m
Radar senzor	dosah cca 100 m
Zobrazovaný rozsah rychlostí	10 km/h až 199 km/h
Napájecí napětí	12 V
Doba provozu	cca 5 dní z akumulátoru 12 V/12 Ah



Informační radar – Hořovice