



# GTN – GRAFICKO-TECHNOLOGICKÁ NADSTAVBA ZABEZPEČOVACÍHO ZAŘÍZENÍ

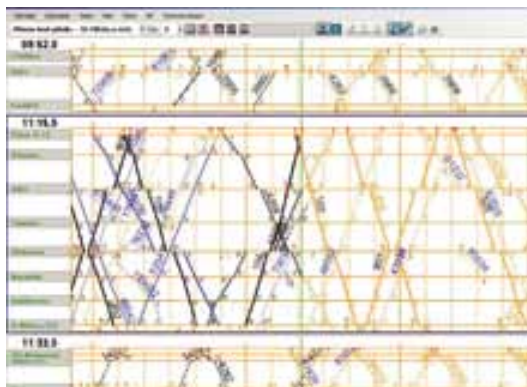
- Podává v reálném čase aktuální obraz dopravní situace
- Automaticky vede dopravní dokumentaci
- Minimalizuje hlasovou komunikaci ve prospěch komunikace vizuální
- Poskytuje dopravním zaměstnancům pro jejich rozhodování více času a spojitou koncentrovanost
- Umožňuje obousměrnou výměnu dat s informačními a řídicími systémy provozního řízení
- Poskytuje informace o jízdě vlaků informačním systémům pro cestující – INISS
- Zpřístupňuje diagnostické informace jedoucího vlaku – ASDEK



### Obecný popis

Graficko-technologická nadstavba zabezpečovacího zařízení je telematická aplikace určená k podpoře řízení dopravních procesů na vymezeném úseku železniční sítě. Základní požadavek je přenos čísel vlaků v rámci zabezpečovacího zařízení. Její použití je preferováno na tratích s dálkovým ovládním zabezpečovacích zařízení, ale může být aplikována i v izolovaných stanicích.

Graficko-technologická nadstavba představuje aplikaci, která:

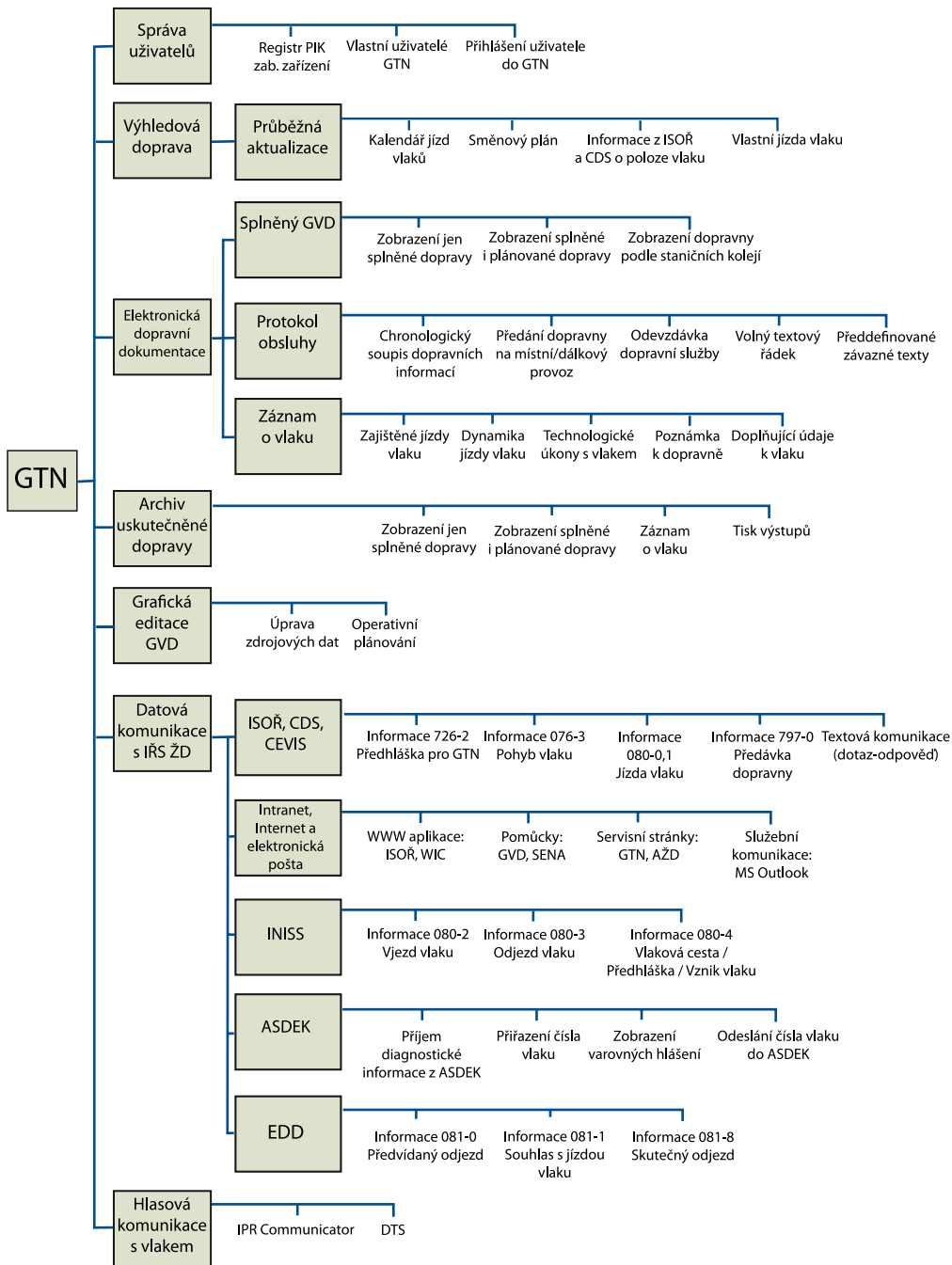


- v reálném čase monitoruje činnost zabezpečovacího zařízení
- formou grafikonu vlakové dopravy (GVD) zobrazuje a dokumentuje dopravu na traťovém úseku a v jednotlivých dopravních
- kontroluje stavěné vlakové cesty podle čísla vlaku
- průběžně aktualizuje polohy vlaku a umožňuje okamžitě vyhodnotit průběh dopravního procesu
- upozorňuje na konfliktní situace v aktuálním grafikonu, zobrazuje výhledovou dopravu
- ve spojení s ESA® 11 umožní automatické stavění cesty podle GVD.

### Možnosti provozní aplikace GTN

Graficko-technologickou nadstavbu lze využít:

- na pracovišti dispečera dálkového ovládní nebo staničního dispečera pro podporu řízení liniových a místních dopravních procesů
- u staničního dispečera k manuálnímu vedení elektronické dopravní dokumentace ve stanicích nevybavených zabezpečovacími zařízeními s přenosem čísel vlaků
- jako pracoviště pro kontrolní a vyšetřovací činnost, prohlížení archivních souborů GTN a analýzu dopravní situace
- aplikace GTN může být instalována na běžném PC v kterékoli kanceláři s připojením na intranet provozovatele dopravní cesty.



Blokové schéma integrace GTN

