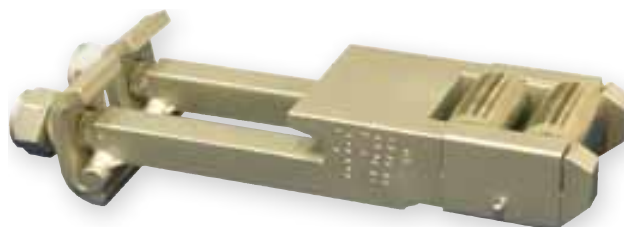


VSV - VÁLEČKOVÉ STOLIČKY VÝMĚN

- Snadná montáž
- Úspora maziva při ošetřování kluzných ploch výhybek
- V obou krajních polohách jsou jazyky v plném kontaktu s kluznými stoličkami
- Minimální nároky na údržbu
- Vysoká odolnost proti vlivům železničního prostředí



Obecný popis

Snahou všech železničních správ je provozovat výhybky v ekologicky šetrném režimu při časově nenáročných technologiích. Jedním ze způsobů řešení je zavádění válečkových stoliček výměn, které svou funkcí nahrazují kluzné tření třením valivým. Cílem je snížení náročnosti údržby výměnových kluzných stoliček nebo jejího odstranění vůbec.

Válečkové stoličky výměn zajišťují v průběhu přestavování výměny postupné nadzvedávání každého z jazyků nad kluzné stoličky a jejich přesun po válečcích.

V obou základních polohách (přilehlé i odlehlé) zůstávají jazyky s kluznými stoličkami ve vzájemném přímém styku (plně na stoličky doléhají).

Umístění válečkových stoliček výměn je voleno do mezipražcového pole, čímž je umožněna snadná dodatečná montáž či výměna a usnadněno čištění a údržba.

Základní technický popis:

Válečkové stoličky výměn jsou vyráběny pro soustavu svršku UIC60, S49 a R65.

Válečkové stoličky výměn jsou provedeny jako:

- dvouválečkové, určené k montáži do mezipražcového pole s rozevřením jazyka alespoň 145 mm.
- jednoválečkové, určené k montáži do mezipražcového pole s rozevřením jazyka alespoň 90 mm. Tomu odpovídají spádovištní výhybky.

Výšková regulace válečků po 1 mm v rozsahu 3 mm.

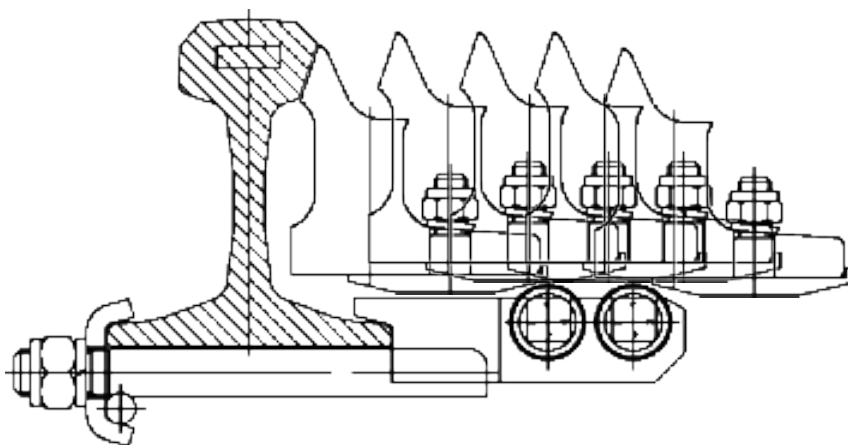


Schéma válečkové stoličky výměn



Základní technické parametry

| | |
|-----------------------------|-----------------------------|
| Hmotnost kompletní stoličky | 3,7 kg (spádovištní 3,3 kg) |
| Venkovní prostředí | -40 °C až +70 °C |



Válečková stolička v otevřeném stavu



Válečková stolička v zavřeném stavu